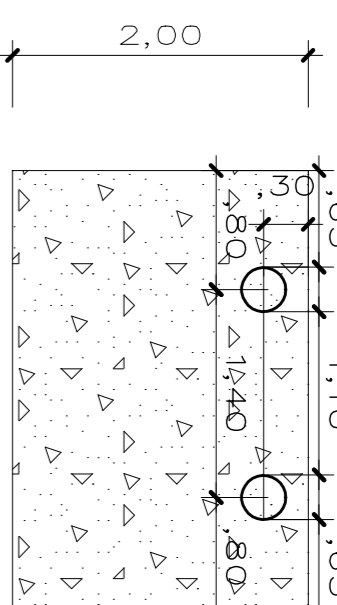


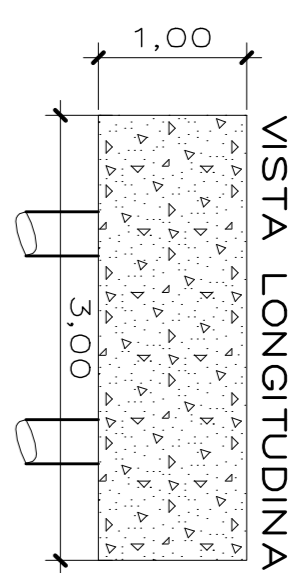
## SAPATAS ISOLADAS

(DETALHE ESTRUTURAL)  
CONCRETO CICLÓPICO TRAÇO 1:3:3 (15MPa)

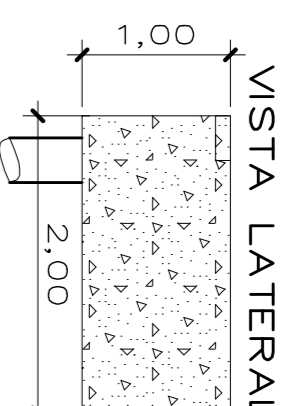
### VISTA SUPERIOR



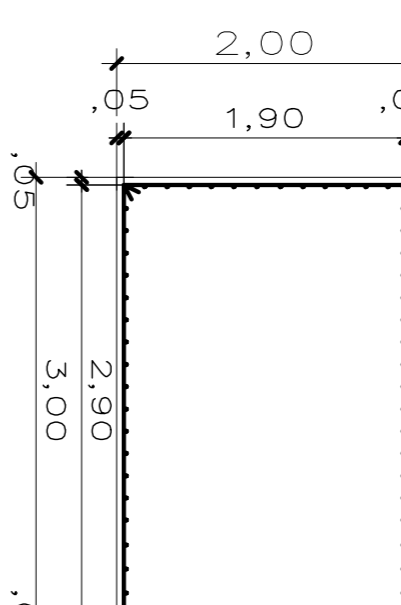
### VISTA LONGITUDINAL



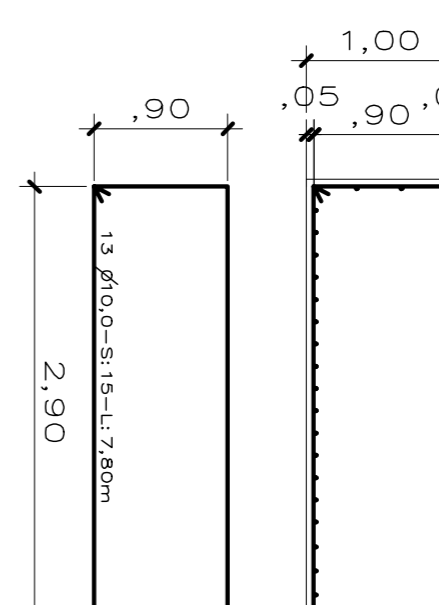
### VISTA LATERAL



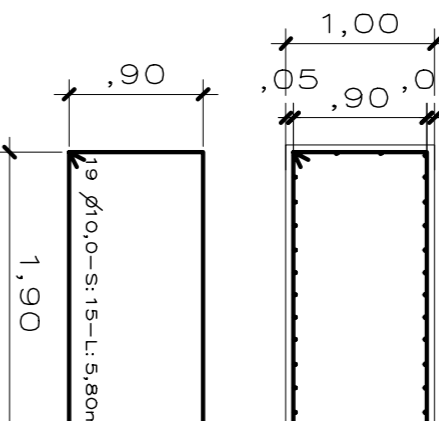
### VISTA SUPERIOR



### VISTA LONGITUDINAL



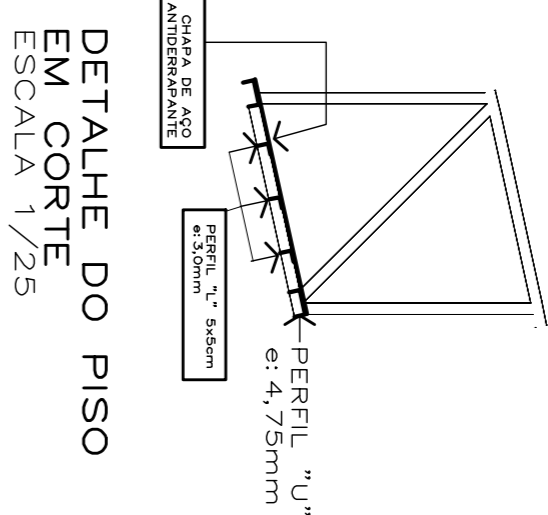
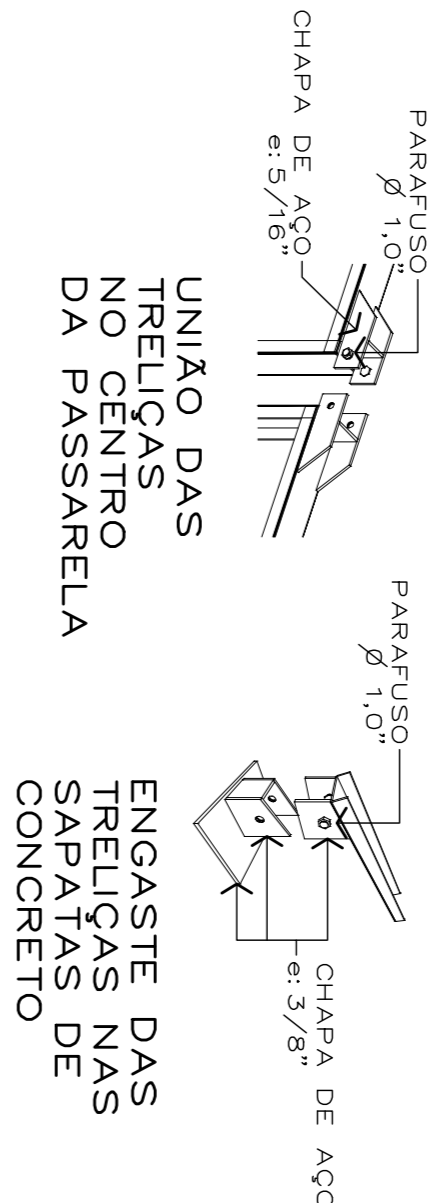
### VISTA LATERAL



## VISTA LATERAL

ESCALA 1/75

## DETALHES EM 3D



## TRELIÇA GUARDA CORPO

(DETALHE ESTRUTURAL)

## CORTE BB'

ESCALA 1/50

SAPATA ISOLADA  
CONCRETO ARMADO (CICLÓPICO)  
FOK=15MPa

PISO CERÂMICO ANTI-DERRAPANTE

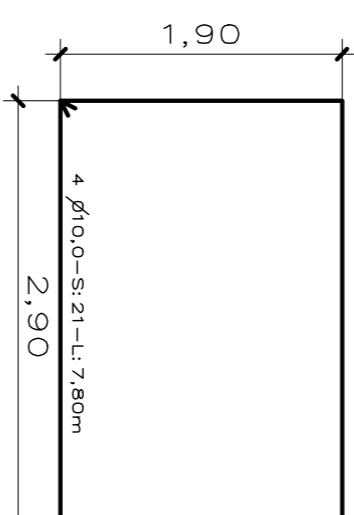
CHAPA PLANA  
LARGURA 2,5"  
e=3/16"

PERFIL 'L'  
2,5"x2,5"  
e=3/16"

BANZO SUPERIOR  
E BANZO INFERIOR  
PERFIL 'U'  
50/150/50mm  
e=6,0mm

SAPATA ISOLADA  
CONCRETO ARMADO (CICLÓPICO)  
FOK=15MPa

PISO CERÂMICO ANTI-DERRAPANTE



PISO DA PASSARELA  
(SERA DE CHAPA DE AÇO ANTIDERRAPANTE)  
e: 3,0mm apoiado em perfil 'L'

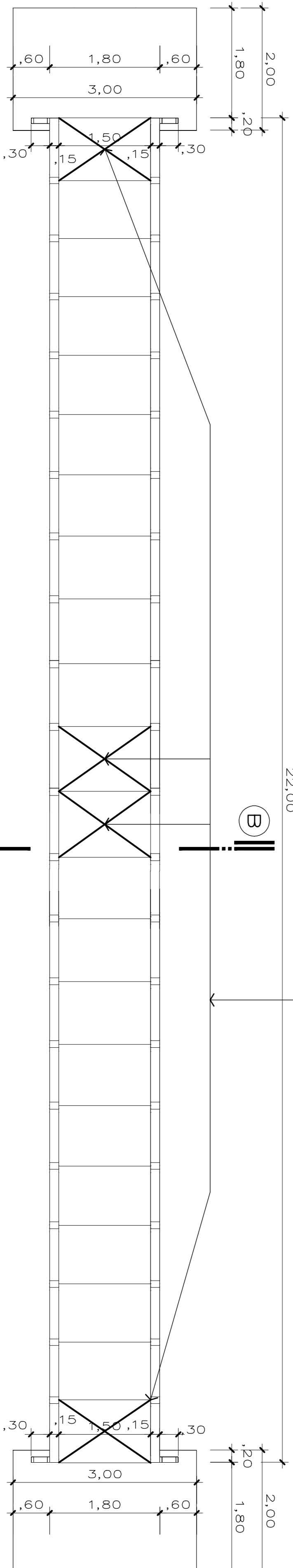
DUAS ESTACAS  
ARMADAS com 4 FERROS Ø 30cm  
DIÂMETRO 30cm  
ESTRIBOS DE Ø 5,0mm A CADA 20cm

## CORTE AA'

ESCALA 1/75

DUAS ESTACAS  
ARMADAS com 4 FERROS Ø 30cm  
DIÂMETRO 30cm  
ESTRIBOS DE Ø 5,0mm A CADA 20cm

REFORÇOS EM 'X'  
PERFIL 'U'  
50x150x50mm  
e: 6,00mm



## PLANTA BAIXA

ESCALA 1/50

B

A

A

A

obra PASSARELA METÁLICA PARA PEDESTRES  
local Parque de Exposições Guilherme Perin-Colgara - RS

proprietário Prefeitura Municipal de Colgara - RS

prontico

responsável técnica ZERÔNIMO MACIEL - Arquiteta  
responsável técnica ZERÔNIMO MACIEL - Arquiteta

QUANTIDADE  
02 UNIDADE

projeto

IMPLANTAÇÃO, CORTES E FACHADAS  
DETALHAMENTO ESTRUTURAL

desenho ZERÔNIMO data 26.01.2025 assina ZERÔNIMO projeto n° 0